



REHABILITACIÓN árboles de CACAO

Te presentamos los pasos para realizar un **injerto en leño grueso**

1



Selección del patrón

El patrón es el árbol que recibe el injerto, para este proceso debemos **seleccionar árboles adultos**, de baja producción, pero con raíces y tallo en buen estado sanitario.

Limpieza del tronco

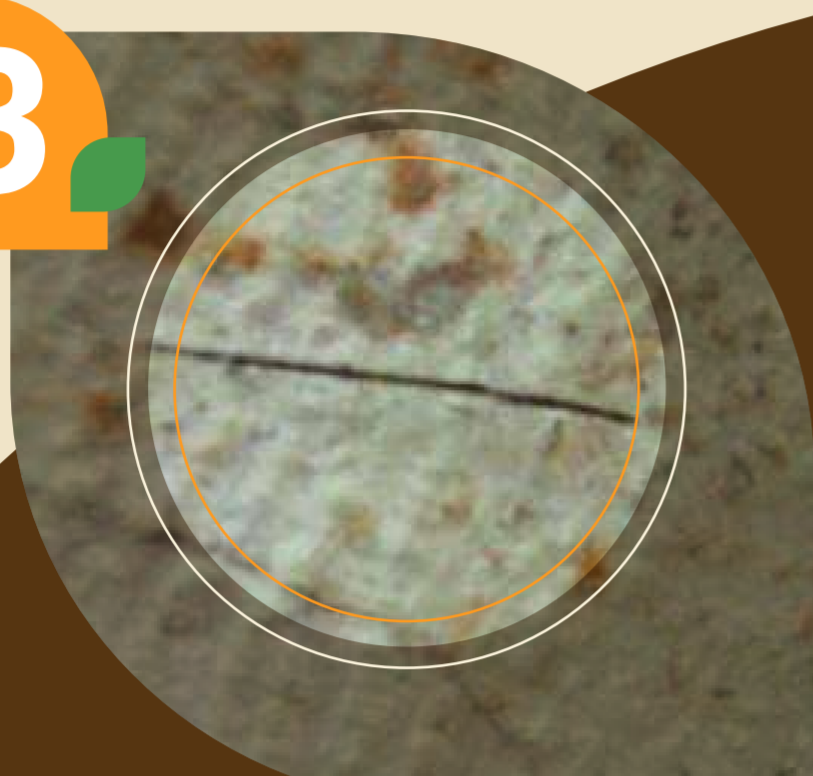
Realice una limpieza del tronco retirando todos los nudos y las protuberancias.

Este paso se requiere para lograr que los nudos no impidan el amarre de la vareta.

2



3



Corte inicial para realizar el injerto

Este se debe realizar a una altura entre **40 y 50 centímetros del suelo**.

Realización de la ventana

Este paso consiste en realizar un corte inclinado con la espátula o la navaja aproximadamente 10 centímetros arriba del corte horizontal.

Deberá unirse con el corte horizontal realizado inicialmente.

4



5

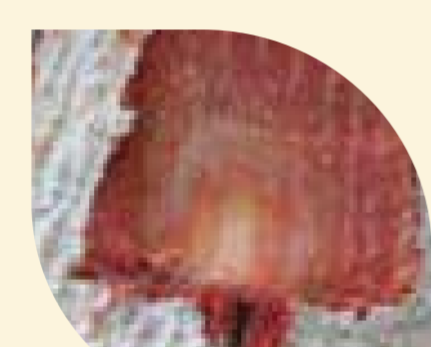


Corte vertical

Con la navaja desde el corte horizontal se debe realizar hacia abajo un corte vertical de unos 6 centímetros.

Se pueden realizar 2 o 3 cortes, pero se recomienda uno solo para mejores resultados.

Este corte se debe profundizar hasta encontrar la capa brillante resbaladiza.



Un corte vertical



Dos cortes verticales



Tres cortes verticales

6



Selección de la yema

Corto

Largo

Cortes en bisel

Preparación de varetas porta yemas

Seleccione una vareta de unos 7cm con 2 o 3 yemas.

Corte las hojas de la vareta dejándolas con medio centímetro de largo.

Realice dos cortes en bisel en cada lado de la vareta, uno largo, aproximadamente de 6 centímetros, y uno corto de 4 cm.

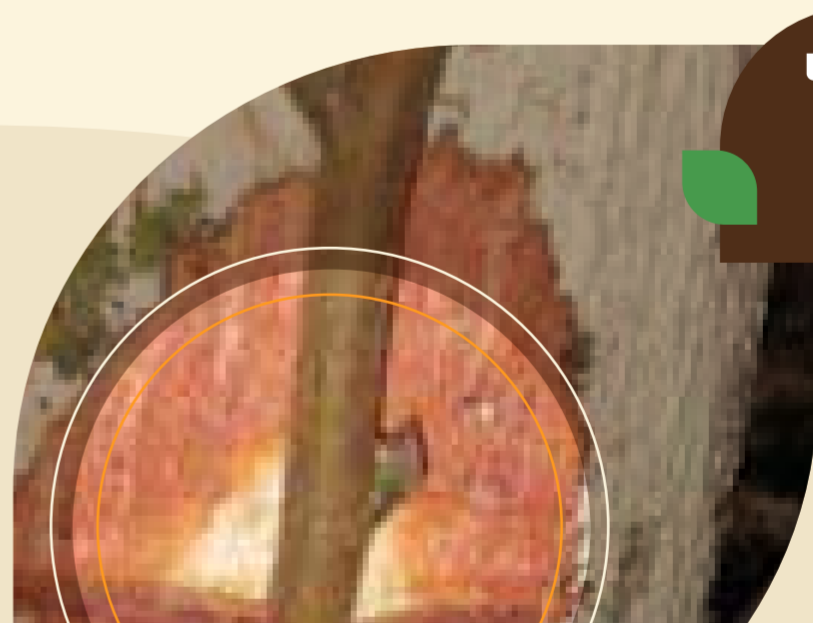
El resultado del corte es una cuña, lista para injertar.

Ubicación de la vareta

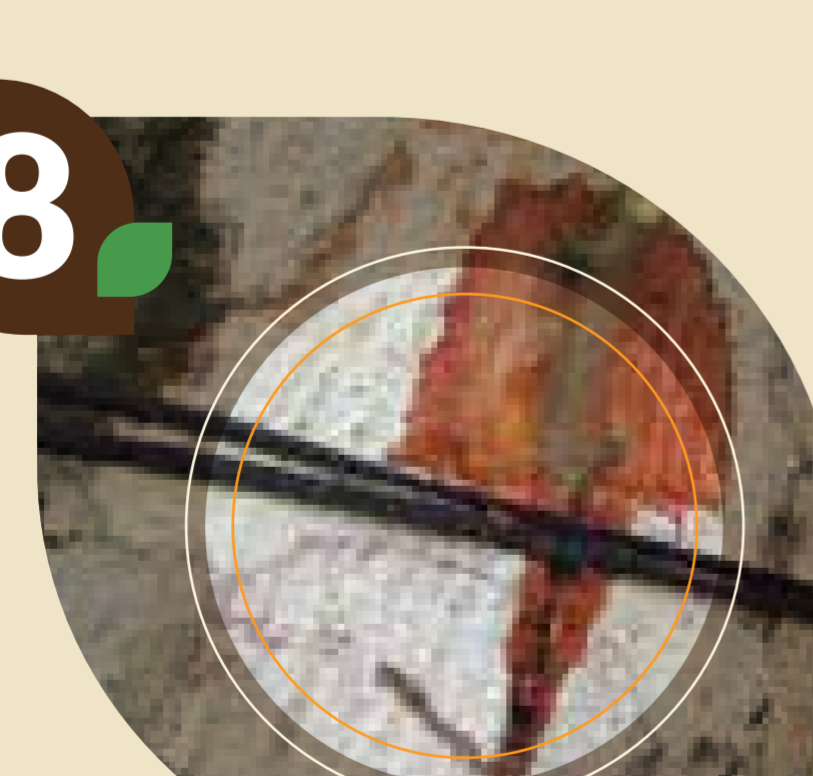
Separe con una espátula o con la parte baja de la navaja la corteza, hágalo con cuidado.

Luego introduzca la vareta con el lado del corte largo hacia adentro.

7



8



Amarre

Realice el amarre con un cordón o con un neumático de bicicleta, debe sujetarse lo más fuerte posible.

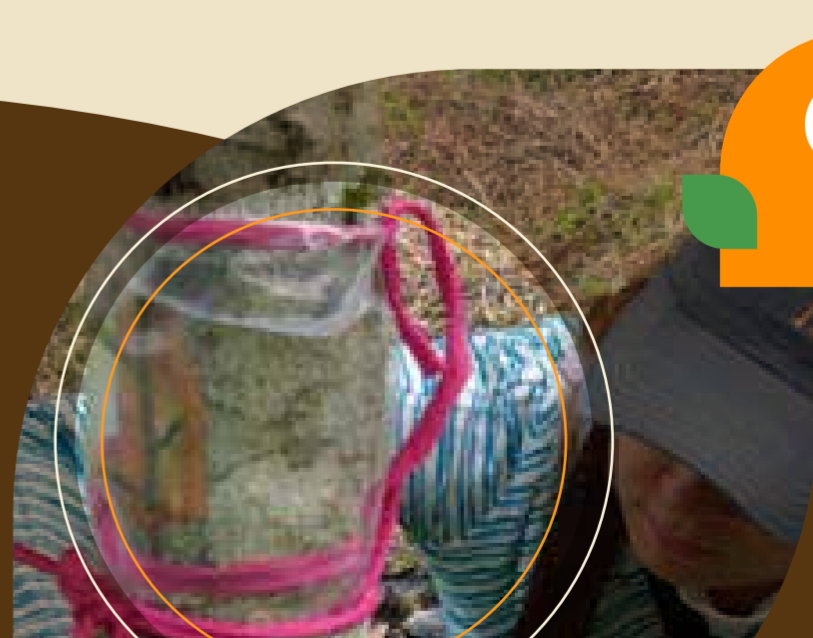
Recuerde es fundamental mantener el contacto con la parte blanca resbaladiza del injerto.

Cubrimiento del injerto con la bolsa

Cubra el injerto con una bolsa plástica, lo más ajustado posible, para impedir la entrada de agua.

Podemos reforzar este cubrimiento con una película transparente (Vinipel).

9



10



Destape del injerto

Entre los 20 y 30 días, después de realizado el injerto, revise si se ven las primeras ramas formadas, destápele sin quitar el cordón que amarra el injerto. Este debe quitarlo cuando este bien pegado al tronco.

¡MANOS A LA OBRA!