



AGRADEMY



Emprendedor del agro

Bienvenido al cuaderno guía del módulo de **Emprendedor del agro**, aquí encontrará la ruta que puede seguir en el proceso de formación, además, información clave que le permitirá las finanzas de su agronegocio.



Emprendedor del agro



Módulo

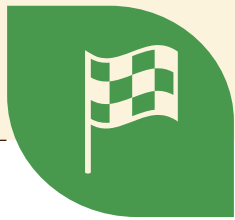
En este módulo encontrará información que le ayudará a calcular de forma sencilla los **costos de producción** y así facilitar la toma de decisiones en su agronegocio. Así mismo, encontrará algunos consejos prácticos para optimizar el tiempo.

Al alcanzar este objetivo usted podrá complementar sus conocimientos en:

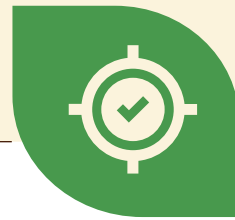
- Costo de producción
- Asociatividad en el sector agropecuario
- Manejo del tiempo.

¡Organice sus finanzas y haga más rentable su **agroempresa!**

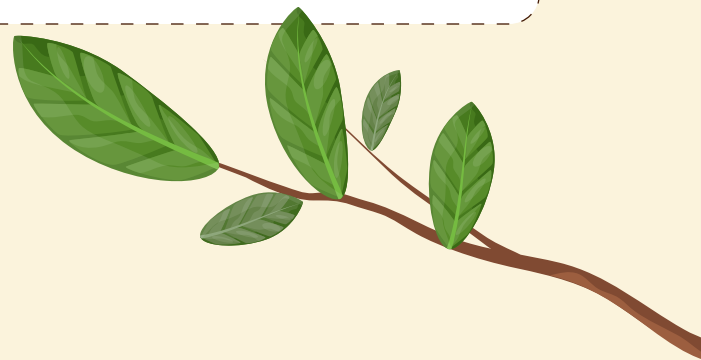




En este módulo encontrará videos y material complementario que le ayudarán a **alcanzar su objetivo.**



Puede hacer seguimiento **marcando cada contenido** visitado hasta que llegue a la meta.



Ruta de aprendizaje

Capítulo 1



Video Animado
| Costos de producción



Infografía
| Claves para saber su negocio está generando ganancias



Video con experto
| Costo unitario



Video con experto
| Asociatividad en el sector agropecuario



Video con experto
| Bienvenida al módulo



Podcast
| Beneficios de conocer los costos de producción



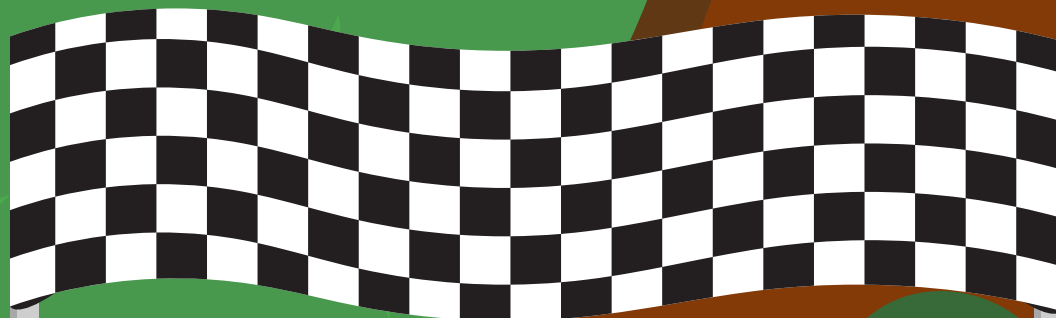
Podcast
| Consejos prácticos para que le alcance el tiempo



Video con experto
| Administración del tiempo



Video con experto
| Cierre del Módulo



META

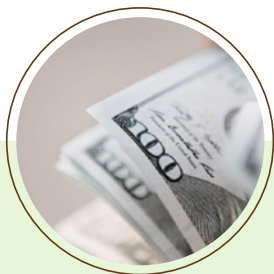
Costos de producción

Claves para reconocer si su negocio está generando ganancias

- 1 Realice un balance general
- 2 Registre diariamente las entradas y salidas de dinero
- 3 Planifique y haga un presupuesto.



Calcule los costos de su producción sumando:



Los costos directos

Son las inversiones que se requieren para realizar el proyecto agropecuario.



Mano de obra directa

Es el costo del talento humano que trabaja en la operación.



Los costos indirectos

Son aquellos que no se pueden identificar directamente en el producto final, pero que se requieren para la producción, por ejemplo, agua o combustible.



Campo para **notas**

Costos de producción

Los productores agropecuarios tienen la posibilidad de asociarse con otros, para establecer metas y alcanzar objetivos comunes, inclusive para solucionar problemas que afecten la producción, comercialización y calidad de los productos, estas son algunas de las formas de asociación más utilizadas.

- Asociación de producción agropecuaria con explotación **colectiva** del proyecto productivo.
- Asociación de producción agropecuaria con explotación **individual** del proyecto productivo.
- Asociación para prestación de mano de obra y asistencia técnica.
- Asociación comunitaria.
- Asociación para la comercialización.



¡El trabajo en equipo siempre da mejores resultados!

Conozca en que consisten estas formas de asociación y trabaje de la mano con los agricultores de la región.



Campo para **notas**

Los 4 cuadrantes del tiempo

Distribuya sus tareas en los **4 cuadrantes** del tiempo y cumpla cada uno de sus objetivos

El cuadrante de la crisis

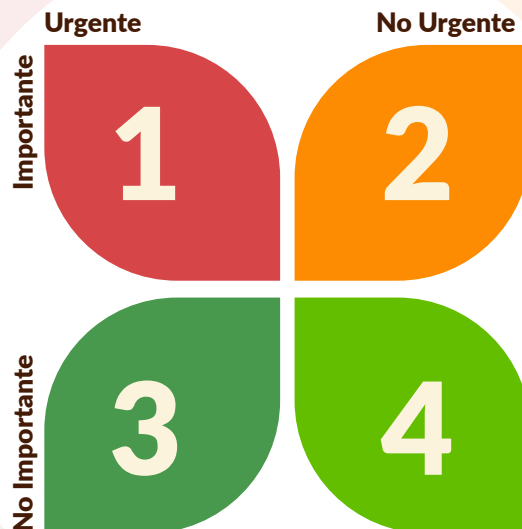
El **cuadrante No.1** contiene las tareas que son **Urgentes e Importantes**.

Aquí se incluyen las tareas que van con su propósito laboral y requieren **atención inmediata**.

El cuadrante de la calidad

El **cuadrante No.2** contiene las tareas que son importantes pero no urgentes.

Aquí se incluyen las tareas que van con su propósito pero **no requieren atención inmediata**.



El cuadrante del engaño

El **cuadrante No. 3** contiene las tareas que si bien no son importantes son urgentes.

Aquí se incluyen las tareas que **son urgentes para otras personas**, pero no van con tu propósito.

El cuadrante de pérdida del tiempo

El **cuadrante No. 4** contiene las tareas que no son importantes ni urgentes pero seguimos realizando por costumbre.

Aquí se incluyen las **tareas que implican una pérdida de tiempo**.

Campo para **notas**



Competencia

que debe **adquirir**:

Reconoce cómo **calcular los costos de producción** y **elementos clave en su plantación** que le permiten administrar el tiempo de forma adecuada.

Para **aprobar este módulo** usted deberá



Visualizar la **totalidad de los contenidos**.



Obtener una calificación igual o superior al **80% en la evaluación de este módulo**.

*Si usted adquirió el programa completo que consta de **8 módulos** deberá obtener una nota del **100%** en la evaluación final para lograr la certificación.



Glosario

Arvenses:

Son plantas que crecen en los cultivos y en algunos casos son perjudiciales para la plantación.

Deshierbar:

Quitar las malezas y arvenses del cultivo.

Implicar:

Comprometer o involucrar a alguien o algo en un asunto.

Propósito:

Objetivo que se pretende alcanzar.

Unitario:

Que está formado por una sola unidad.



En Agrademy conocemos el potencial que tienen los agricultores para transformar la vida de los seres humanos a través de los diferentes productos que nos ofrecen día a día, es por eso que queremos apoyar esa gran labor apoyando la transformación de sus proyectos productivos en agronegocios.

Los invitamos conocer y poner en práctica la información que encontrará en este módulo y los demás contenidos que Agrademy preparo para usted.



Gestión
del cambio



Conociendo
el cacao



Siembra



Buenas prácticas
del cultivo



Cosecha
y poscosecha



Economía
Circular



Administración
de fincas



Emprendedor
del agro

¡Llegó la hora de **transformar el agro!**

