

A top-down view of a woman with dark hair, wearing a blue shirt and headphones, sitting at a wooden desk. She is looking at a laptop screen and holding a white coffee cup. The desk is light-colored wood, and there is a small potted plant in the top left corner. A patterned rug is visible in the bottom right corner.

Qué es el teletrabajo:

características, ventajas y requerimientos



Seguramente la mayoría de las personas han trabajado alguna vez desde casa, pero no es lo mismo hacerlo de manera continua o permanente.

El teletrabajo puede ser un desafío si no establecemos algunas reglas o hábitos que nos permitan seguir generando resultados efectivos.



Para comenzar, debes conocer qué es el **teletrabajo**:



El teletrabajo se entiende como una modalidad laboral a distancia y actualmente está transformando el desarrollo de actividades en organizaciones del sector público y privado.



Otra definición nos indica que **consiste en el desempeño de actividades remuneradas o prestación de servicios a terceros utilizando como soporte la tecnología para el contacto entre el trabajador y la empresa, sin requerirse la presencia física del mismo en un lugar establecido.**





Algunas personas podrían confundir el teletrabajo con el “home office”, pero **¿Cuál es su diferencia?**

El Home Office permite a algunos colaboradores realizar labores desde casa de forma ocasional y bajo sus tiempos; por el contrario, el teletrabajo es una modalidad formal en la cual se hace un trabajo a distancia utilizando tecnologías de la información y comunicación.



A continuación, identificaremos el teletrabajo, modalidad a la cual muchas organizaciones están migrando debido a la realidad actual y los desafíos futuro.



Después de conocer el significado de teletrabajo, es importante identificar sus **características:**



1. Es una actividad laboral que se lleva a cabo fuera de la organización en la cual se encuentran centralizados todos los procesos.



2. Se utiliza la tecnología para facilitar la comunicación entre las partes sin necesidad de estar en un lugar físico determinado.



3. El sistema promueve cambio en la forma de comunicación interna de la organización, el cual genera nuevas dinámicas en su gestión.

¿Cuáles son las **ventajas** del teletrabajo?

1

Una de las ventajas más relevantes es el tema de la movilidad, dado que elimina los largos desplazamientos que muchas personas tienen que lidiar para poder llegar a sus lugares de trabajo, contribuyendo en el bienestar, la salud y en general en la calidad de vida de las personas.



Esto permite tener un mayor tiempo con familiares y adoptar obligaciones del hogar más fácilmente.

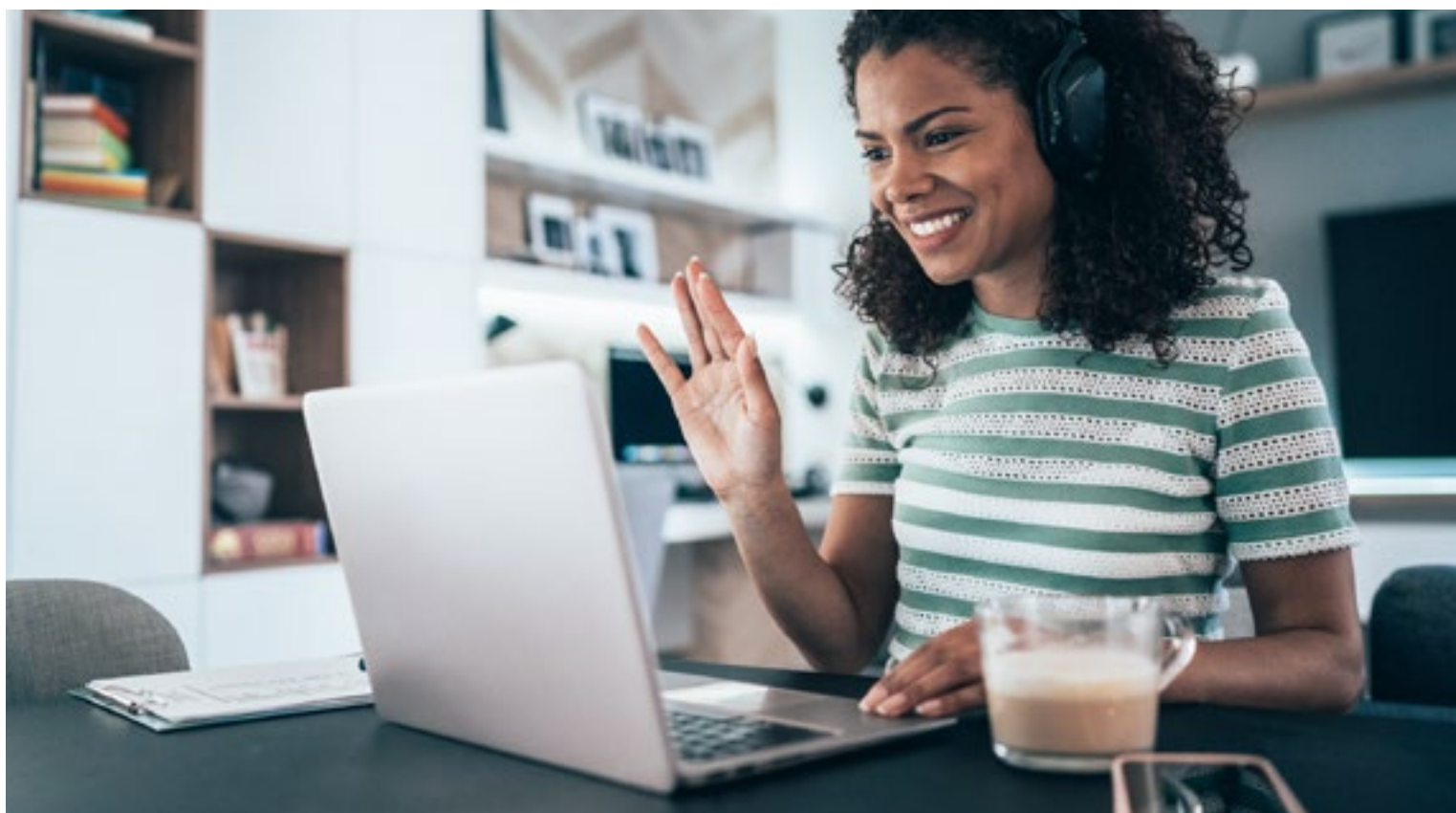


¿Cuáles son las **ventajas** del teletrabajo?

2

Para las organizaciones la disminución de gastos se hace evidente, aparte de tener, mayor productividad y mejoras en su cultura organizacional.

La implementación del teletrabajo puede generar una mayor rentabilidad siempre y cuando el sistema esté respaldado por un compromiso claro y firme de respeto a horarios, organización y eficiencia por parte de todos los colaboradores en esta modalidad.



¿Cuáles son las **ventajas** del teletrabajo?

3

¡Para el medio ambiente es un punto a favor!

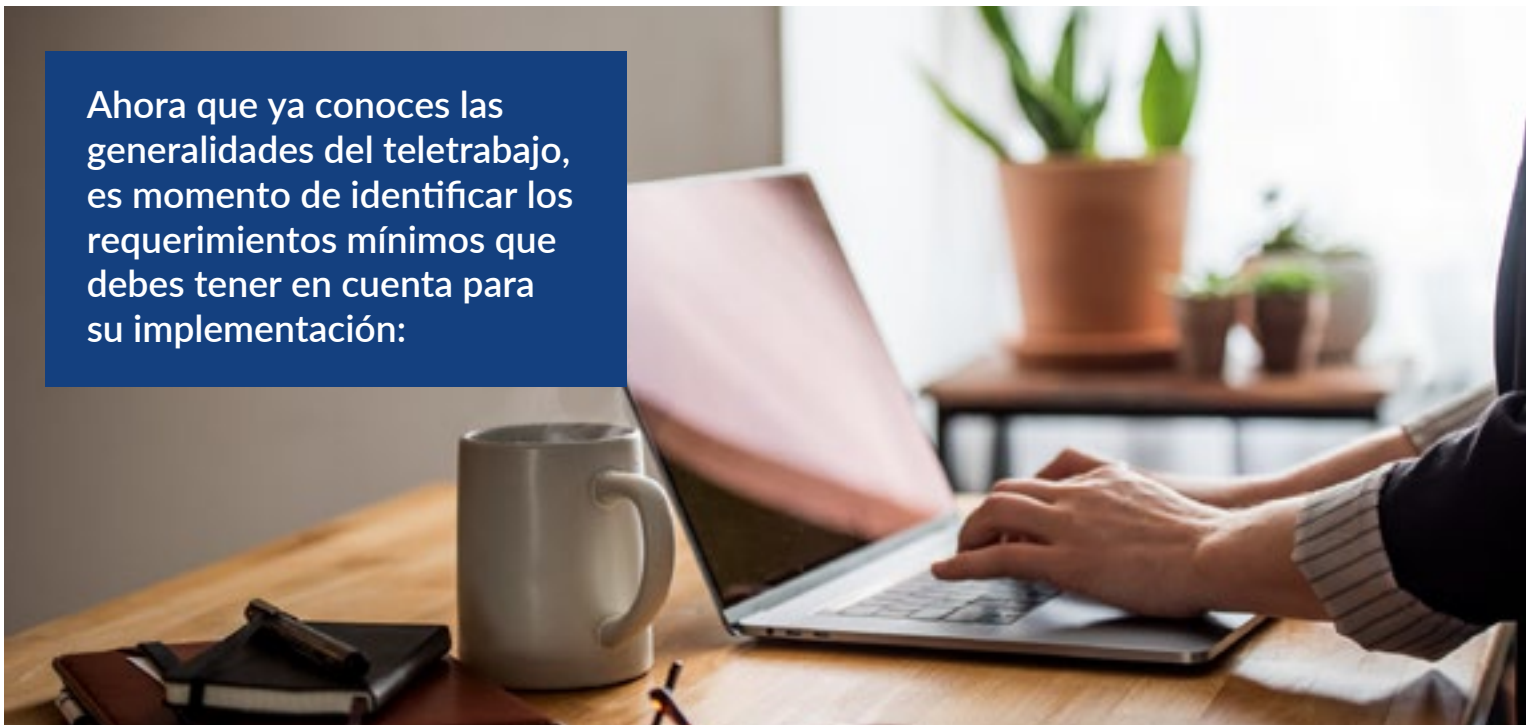
La emisión de gases efecto invernadero causados por vehículos, la movilidad en vías públicas y la calidad del aire se ven afectadas positivamente con este sistema.



¡Menos personas en las calles, significa más calidad ambiental en las ciudades!



Ahora que ya conoces las generalidades del teletrabajo, es momento de identificar los requerimientos mínimos que debes tener en cuenta para su implementación:



Jurídicos

Atención a la legislación vigente en materia jurídica, de riesgos laborales y de relaciones con los sindicatos.



Tecnológicos

Definición de la infraestructura y plataformas tecnológicas que soportarán el teletrabajo.

Organizacionales

Gestión del cambio organizacional, compromiso y sensibilización.



Logísticos

La organización debe garantizar como mínimo las siguientes condiciones, comprendiendo la naturaleza de la labor y el reglamento de la empresa:



Suministro de equipos informáticos: Computadores, Impresora, conexiones y programas.



Mobiliario: Silla, escritorio, base para portátiles.



Implementos adicionales: Diademas para realizar conferencias, entrenamientos virtuales, celulares o elementos de papelería requeridos.



Costos asociados a los servicios públicos: el empleador deberá reconocerle al teletrabajador el costo asociado al servicio de energía y conexión a internet cuando haya lugar.

Recuerda utilizar la lista de chequeo para implementar el teletrabajo en tu organización y reanudar tus actividades laborales de forma efectiva.



A high-angle photograph of a person with curly hair sitting at a wooden desk. The person is looking at a laptop screen which displays a video conference with three participants. The desk is cluttered with various items: a silver mouse, a white desk lamp, a mug with green liquid, a pen, a pencil, and some papers. The person is holding a smartphone in their hands.

¡Muy bien!

Ahora conoces qué es el teletrabajo,
sus características, ventajas y
requerimientos para implementarlo de
forma correcta en tu compañía.

Recuerda compartir este contenido con
todas las personas de tu equipo.